



遠東集團
FAR EASTERN GROUP



遠東國際商業銀行
Far Eastern International Bank

總經理 洪信德

執行副總經理 周添財





簡報內容

Agenda

壹. 使命與核心競爭力

Mission Statement and Core Competencies

貳. 公司治理

Corporate Governance

參. 成長與體質

Growth and Quality

肆. 未來成長價值

Future and Growth Value





壹、使命與核心競爭力

Mission Statement and Core Competencies





經營使命

Mission Statement

對大中華市場之個人及法人客戶提供
現代化之金融理財方案；為客戶、股
東及員工創造最大的價值。

*Provide modern financial solutions for
both individual and institutional
customers within great China area.
Create maximum value for customers,
shareholders, and employees.*





核心競爭力

Core Competencies

組織再造成功，經營效能提昇

Streamlined corporate structure with dedicated SBU : corporate banking, consumer banking, treasury, credit card, wealth management, transactional bank

資產規模穩定成長，資產品質優良

Steady growth of assets, Excellent asset quality

雙文化專業經營團隊，企業經營國際化

Bi-cultural professional management team

虛擬金控架構完整，集團金流綜效發揮

Leveragable "Virtual" FHC platform

遠東集團事業版圖廣大，資源豐富

Diversified and powerful group resources





國際化/雙文化經營團隊 (Bi-cultural Management Team)



· 國外高等教育 Foreign Education

@ 外商銀行經歷 Foreign Banking Experience



貳、公司治理

Corporate Governance

- § 公司治理原則
- § 組織架構
- § 董監事成員





公司治理原則

Principles for Corporate Governance

Ø 遵循法令並健全內部管理

Comply with relevant laws and regulations and enhance internal management

Ø 保障股東權益

Protect shareholders' rights and interests

Ø 強化董事會職能

Strengthen the powers of the board of directors

Ø 發揮監察人功能

Fulfill the functions of supervisors

Ø 尊重利益相關者權益

Respect the stakeholders' rights and interests

Ø 提升資訊透明度

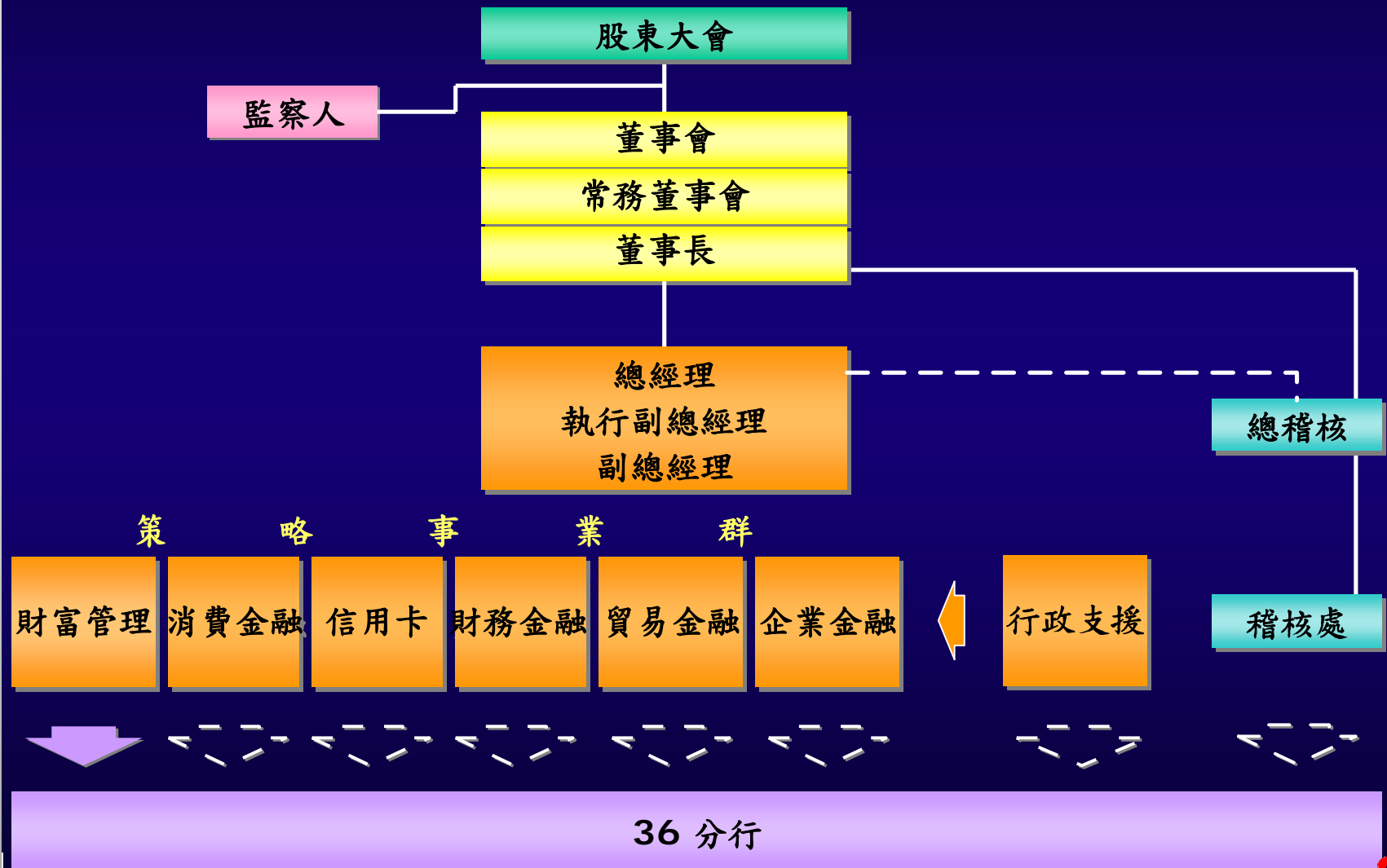
Enhance information transparency





遠東國際商銀組織系統簡圖

FEIB Organizational Chart (2005)





董監事成員

Board of Directors and Supervisors

董事長	徐旭東	遠東紡織股份有限公司董事長
常務董事	王孝一	現任：安和製衣股份有限公司董事長 遠東紡織股份有限公司首席執行副總 私立元智大學董事
董事	席家宜	遠東紡織股份有限公司總經理
董事	洪信德	現任：遠東商銀總經理，遠傳電信監察人 曾任：花旗銀行副總裁，台北國際商銀副總經理
董事	周添財	現任：遠東商銀執行副總經理， 曾任：荷蘭銀行東北亞區信貸經理 臺灣區副總裁





獨立專業之外部董監事

Board of Directors and Supervisors

常務董事 李仲英	曾任：財政部次長、證交所董事長、交通銀行總經理
董事 侯金英	現任：台灣金融研訓院董事長 曾任：政治大學銀行學系教授
董事 武冠雄	現任：海外投資開發公司副董事長 曾任：台北世貿中心副董事長
常駐監察人鍾聰明	現任：華上光電股份有限公司副董事長 CPA, Taiwan CPA, U.S.A.
監察人 許士軍	現任：中華民國管理科學學會理事長 曾任：台灣大學管理學院院長 高雄銀行董事長
監察人 俞明德	現任：靜宜大學校長 曾任：亞洲開發銀行顧問 元智大學管理學院院長

註：本行自1992年成立之初即延聘外部專業人士擔任董監事





參、成長與體質

Growth and Quality

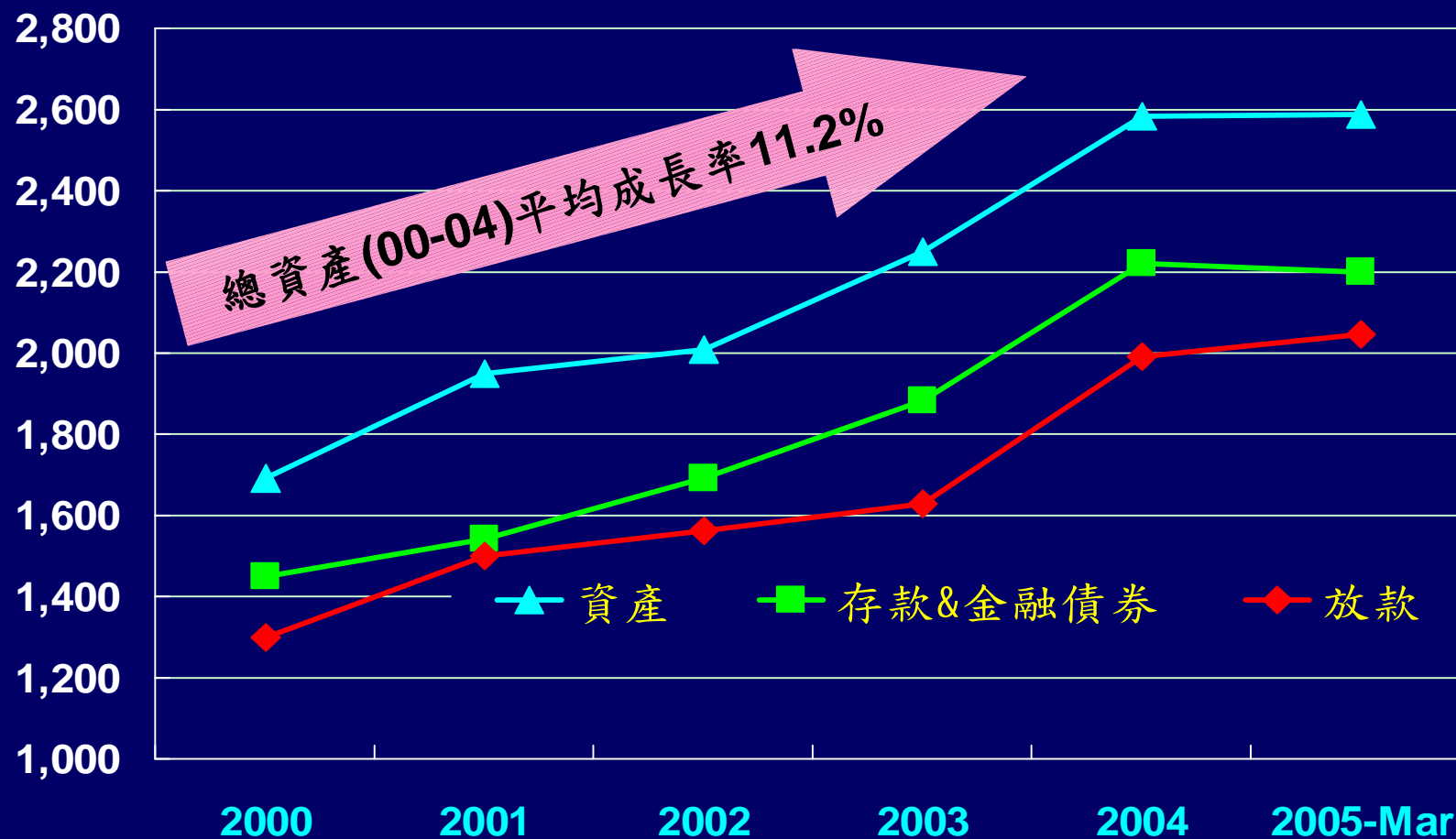




成長及穩健資產負債管理

Assets and Liabilities Management

(NT\$ 100 millions)



註：放款包含信用卡循環餘額

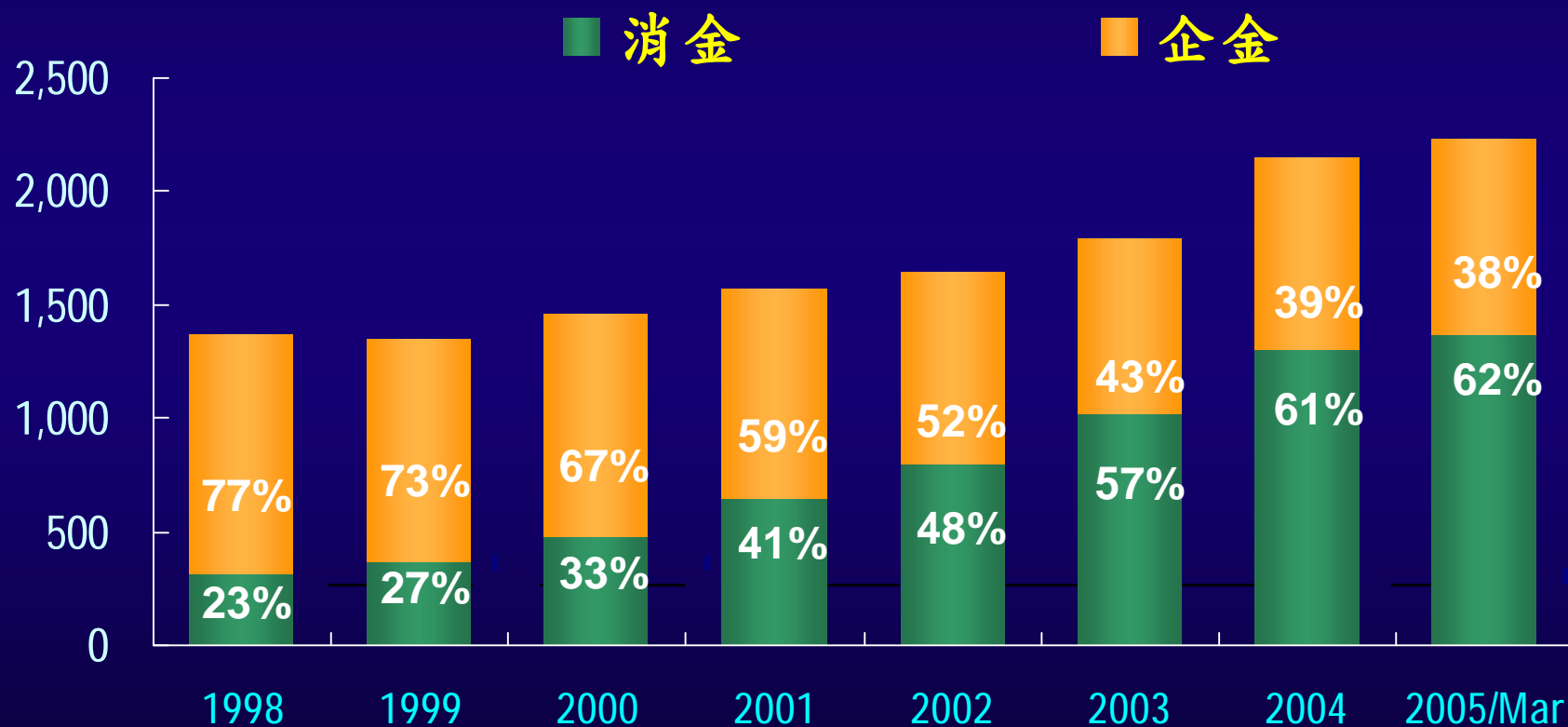




消金授信比率逐年提升

Lending Portfolio

(NT\$ 100 millions)



註：消金授信包含信用卡循環餘額

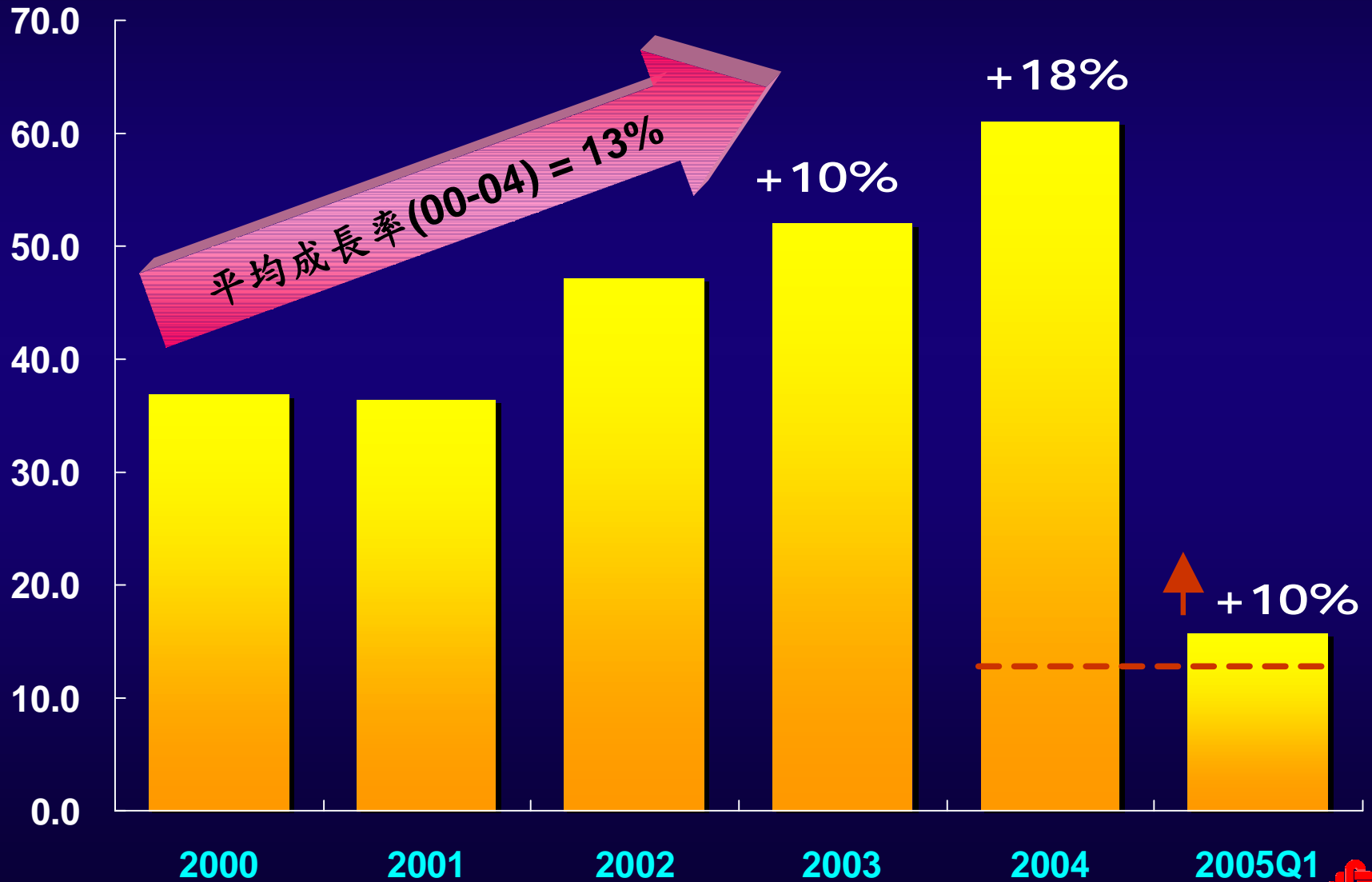




淨利息收入穩定成長

Net Interest Income

(NT\$ 100 millions)



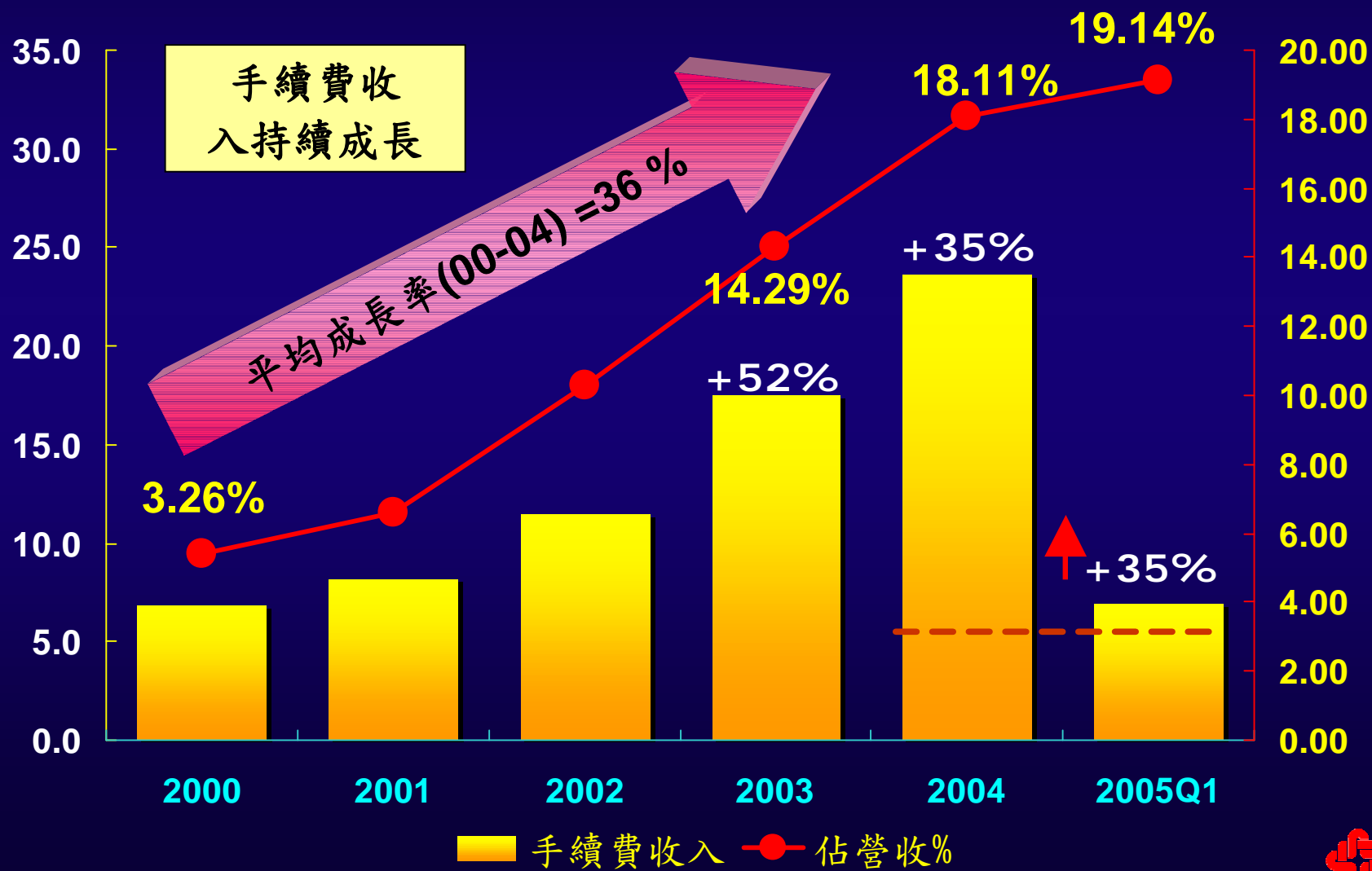


提昇中之獲利品質

Earning Quality

(NT\$ 100 millions)

(佔營收%)





手續費佔營業收入比例名列前茅

Fees Income as % of Revenue

	2003		2004	
1		21.11%		29.87%
2		19.20%		25.86%
3		18.93%		22.71%
4		16.99%		22.15%
5		16.09%		20.39%
6		15.41%	FEIB	18.11%
7		15.33%		17.31%
8		14.88%		17.29%
9	FEIB	14.29%		16.70%
10		13.31%		16.49%
11		11.63%		15.54%
12		11.34%		15.47%
	本國銀行平均 Avg. of (50) local banks	9.58%	本國銀行平均 Avg. of (49) local banks	12.25%

Source: 銀行局 Dec. 2004





成本收益比

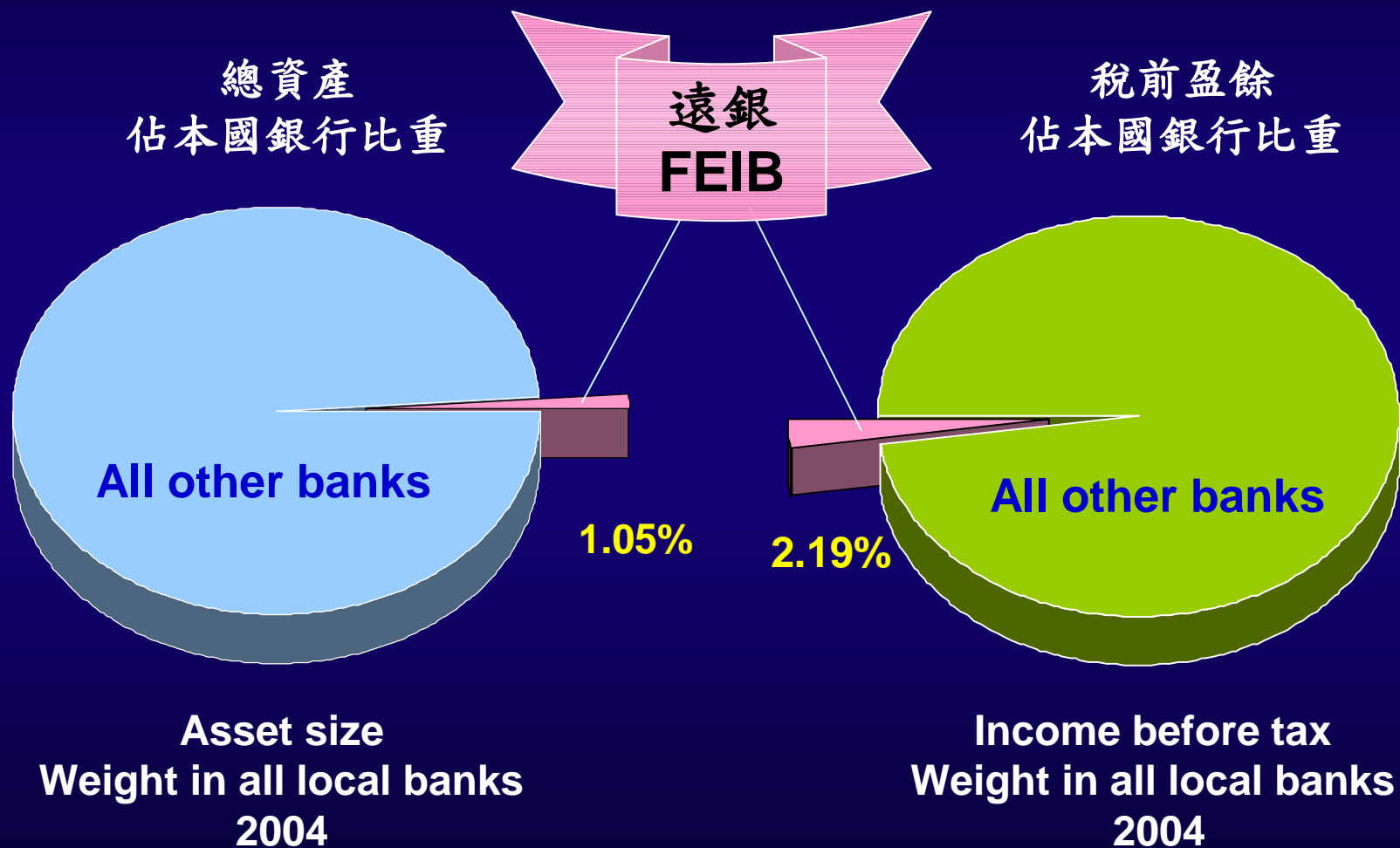
Cost / Income Ratio





卓越獲利能力

Earning Power Comparison



資料來源：銀行局





2005年第一季獲利與金控比較

Comparison of EPS/ FHC

	稅後純益 (億)	稅後EPS (元)		稅後純益 (億)	稅後EPS (元)
	29.67	0.99		25.63	0.46
	47.12	0.80		24.84	0.45
	32.60	0.77		49.34	0.43
	47.50	0.57		9.55	0.24
	41.60	0.54		21.47	0.18
遠東銀	8.15	0.51		3.10	0.15
	13.88	0.47		4.25	0.14
	9.86	0.47			

§資料來源:工商時報及網站

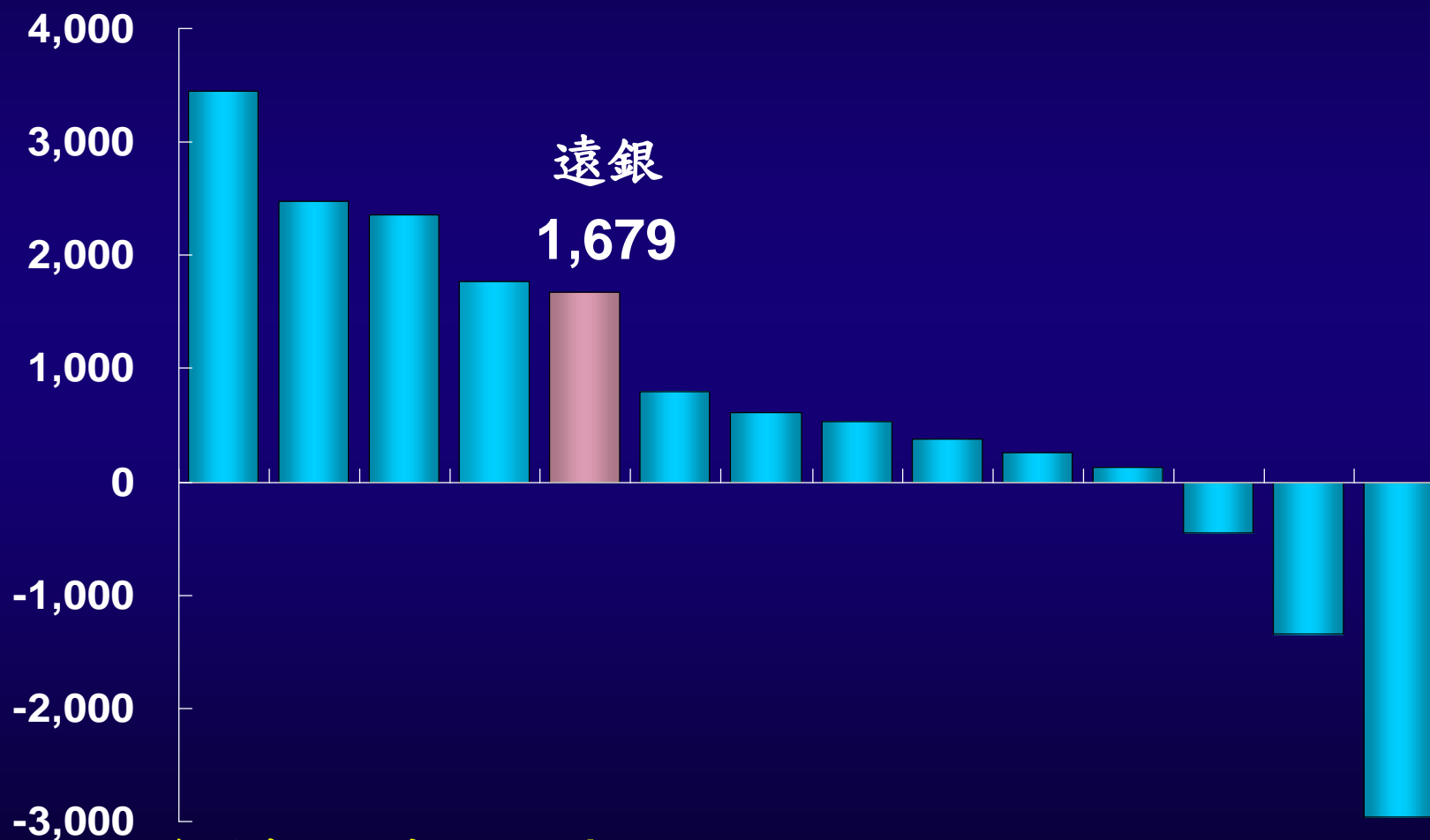




優異之員工獲利貢獻度

Average Profit per Employee / New banks

(NT\$ thousands)



資料來源：中央銀行/ Dec.2004

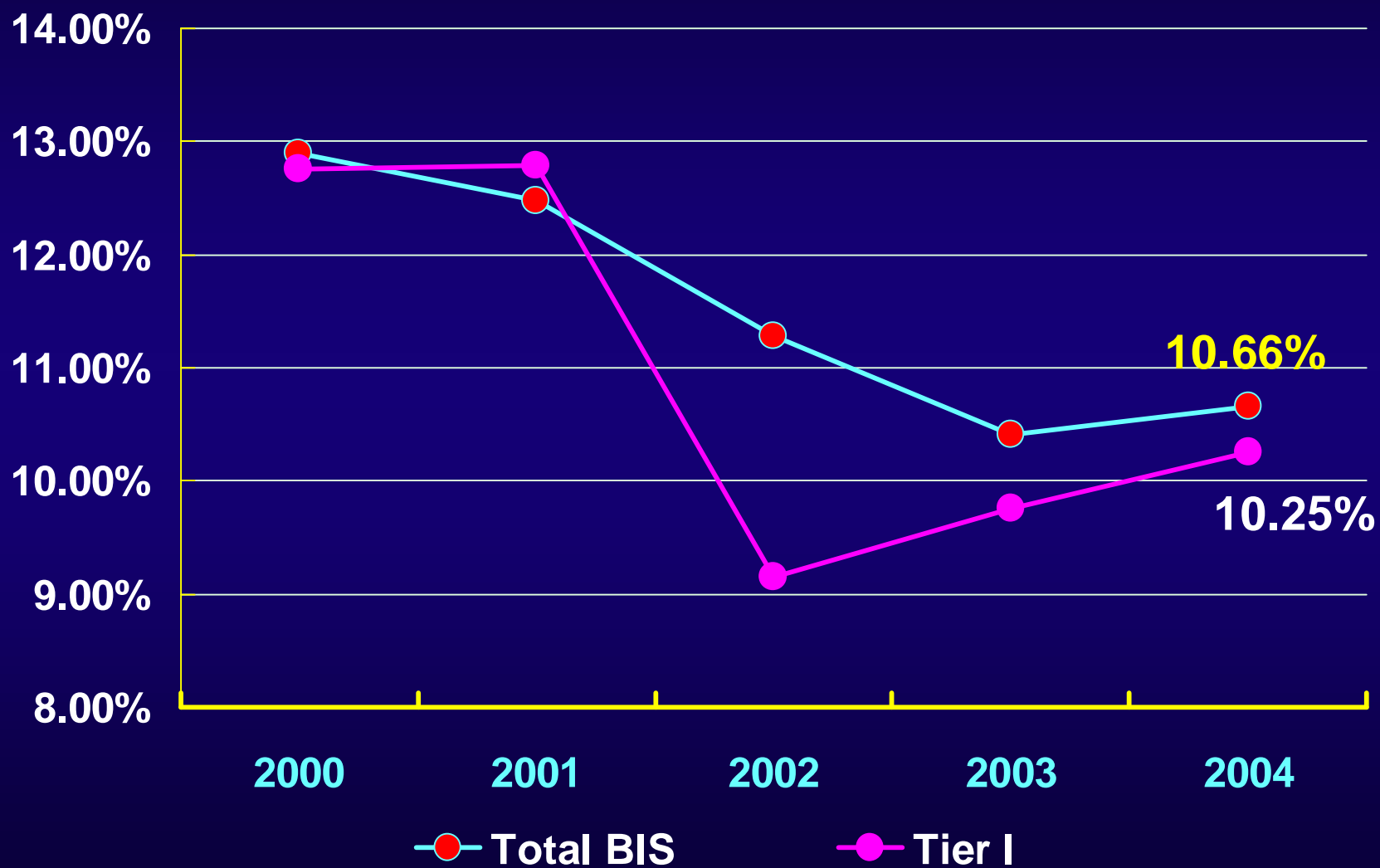
(員工平均獲利額=稅前純益 / 員工人數)





穩健自有資本適足率

Capital Adequacy Ratio



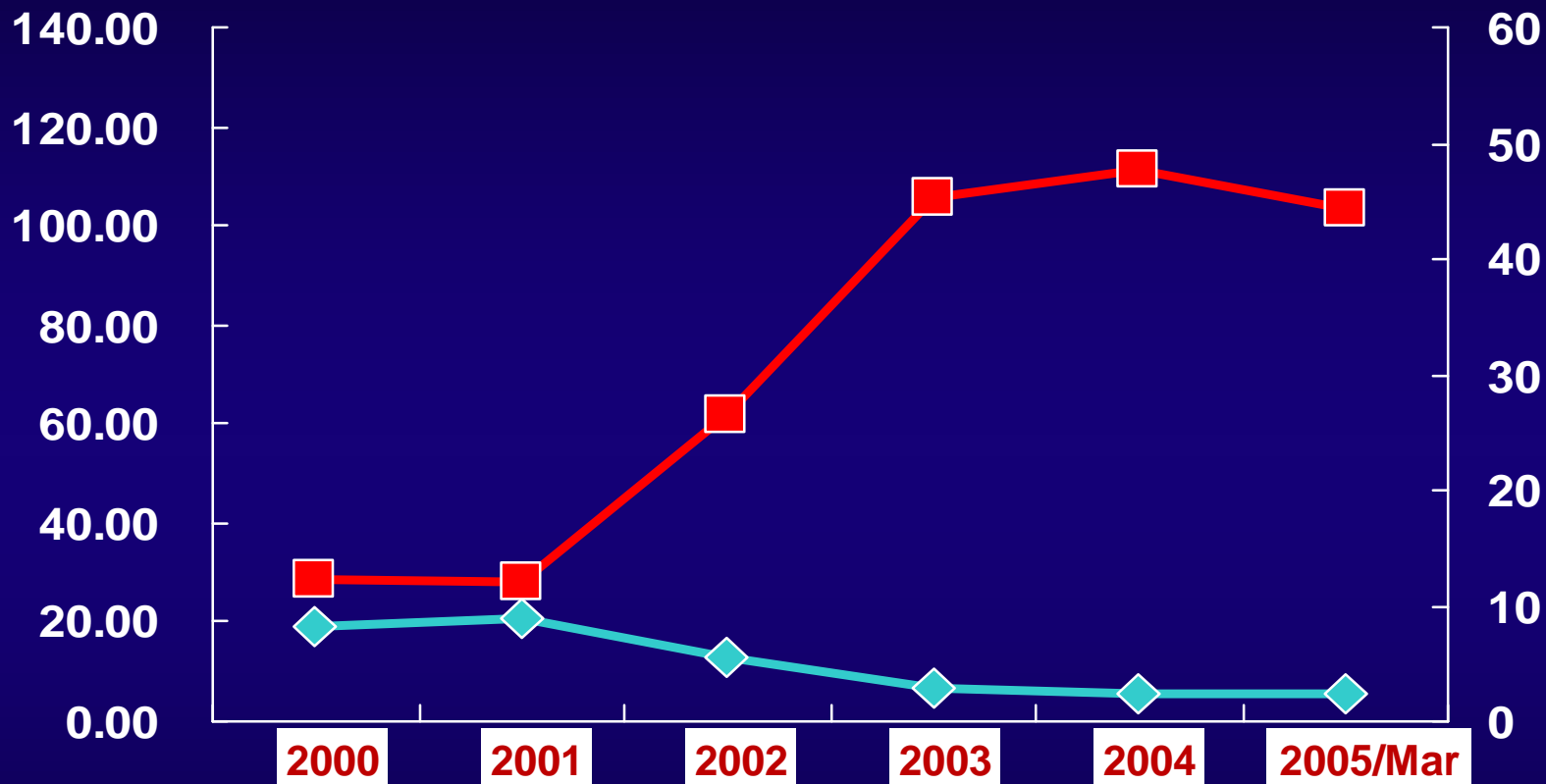


資產品質達優質銀行標準

Asset Quality

(NT\$ 100 millions)

(%)



逾放金額*	105.30	128.90	77.80	45.70	43.30	43.30
◆ 逾放比(%)*	8.28	9.00	5.61	2.80	2.49	2.41
■ 覆蓋率(%)*	12.3	12.02	26.4	45.4	47.7	44.32

註：2003年放款量含信用卡循環餘額 / *including loans under surveillance



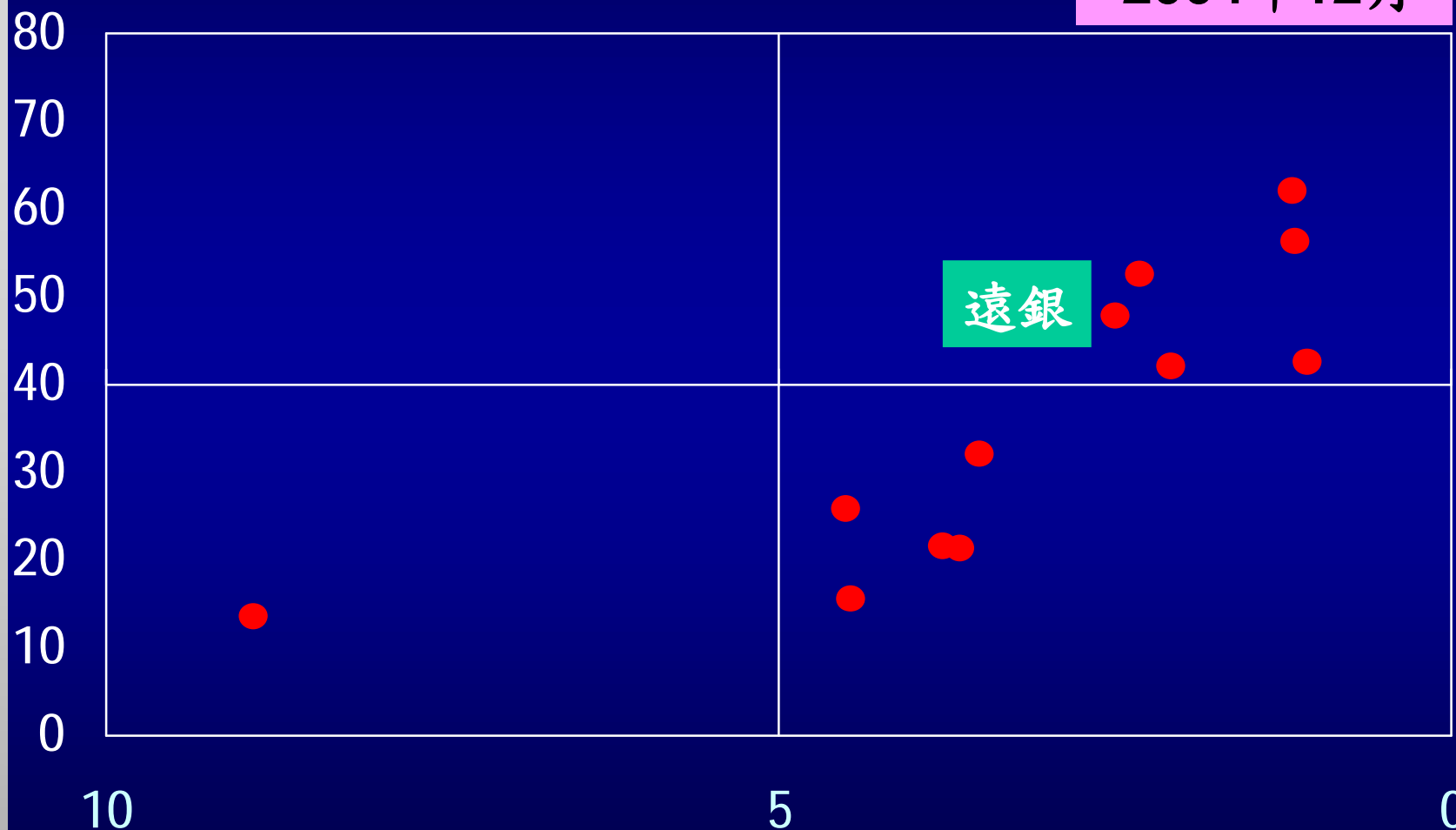


各新銀行資產品質比較

Excellent Asset Quality

廣義覆蓋率 %

2004年12月



遠銀

廣義逾放比%

§資料來源: 銀行局網站





持續提昇之信用評等

Credit Ratings

Rating agency : Fitch Ratings 惠譽國際評等公司

Ratings / Press Release		2004/1/29	2004/7/8	2005/3/3
Foreign Currency (國際評等)	Long-term	BBB-	BBB	BBB
	Short-term	F3	F3	F3
	Outlook	Positive	Stable	Stable
National (國內評等)	Long-term	A-(twn)	A(twn)	A+(twn)
	Short-term	F2(twn)	F1(twn)	F1(twn)





卓越財務績效(一)

(NT\$ 100 millions)

Financial Profile

	2003	2004	增減%	2005Mar
資產總額	2,250	2,583	15%	2,586
授信總額	1,796	2,149	20%	2,231
存款總額	1,675	1,988	19%	1,957
股本	152	159	4%	163
淨值	158	198	25%	214
每股淨值 (元)	10.79	12.51	16%	13.11
ROA	1.59%	1.25%		* 0.32%
ROE	24.39%	16.94%		* 3.95%
BIS	10.41%	10.66%		
ROA (本國銀行平均)	0.22%	0.63%		
ROE (本國銀行平均)	3.52%	10.30%		

*2005年第1季ROA,ROE並未予以年化





卓越財務績效(二)

Financial Profile

(NT\$ 100 millions)

	2003	2004	增減%	2005 / Q1
營收總額	122.76	130.44	6%	36.37
淨利息收入	52.04	61.13	17%	15.76
淨手續費收入	12.21	14.25	17%	4.54
稅前利益	37.14	34.31	-8%	10.15
純益	34.01	30.17	-11%	8.15
EPS (稅前)(元)	2.61	2.30	-12%	0.63
EPS (稅後)(元)	2.39	2.03	-15%	0.51





肆、未來成長價值

Future and Growth Value





2005 年展望

Outlook for 2005

個金體系 Individual banking

§傳統消金(房貸、一般信貸)動能足；
高度成長目標

High growth

§確立財富管理商業模式；
提昇分行體系生產力

Establish business model for wealth management

Increase branch productivity

§信用卡盈餘與規模並重之經營模式

Emphasize both earning and scale of cards business

法金體系 Corporate banking

§擴大企業授信規模

Enlarge credit portfolio

§推展金流網路平台

Expand eBanking platform

§發展財務金融高附加價值產品線；
積極盈餘目標

Develop high value added products

Increase earning capability

Ø 整體營運規模

積極成長

(≡ 20%)

Ø 主要財務指標

維持業界高標準

(EPS、ROA

ROE、BIS

、Asset Quality)



發展願景

Vision

∅ 最適定位~專業精緻銀行

∅ Right sized and specialized bank

∅ 內部成長質量並重

∅ Internal Growth

- 核心SBU積極成長
- 優質穩健資產品質

- Emphasize core SBU growth
- Healthy growth in assets with good quality

∅ 外部規模成長

∅ External Growth

- 策略聯盟/金融購併
(國內外銀行/證券/保險)
- 擴大經濟規模

- Strategic alliance / M&A
(Bank/Securities/Insurance)
- Enlarge economy of scale





簡報完畢

